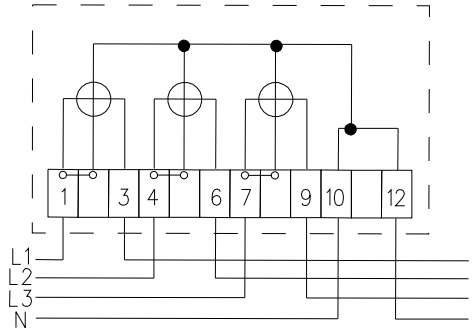


Schemat podłączenia licznika



UKŁAD SIECI TN-C

OZNACZENIA

Q11 - stycznik główny sterowania całodobowego

Q12 - łącznik pracy ręcznej (wyłącznik lub rozłącznik)

F32-F34 - zabezpieczenie obwodów pomocniczych

F10-F25 - zabezpieczenie obwodów odpływowych
(wartości wg tabel)

F1-F3 - zabezpieczenie obwodów zasilających
(wartości wg tabel)

S11 - przyciski sterowania ręcznego

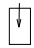
X - gniazdo wtykowe modułowe

P2 - astronomiczny zegar sterujący

K11 - przekaźnik pomocniczy zegara sterującego

X1...X3;N - zaciski przyłączone kabli zasilających LZ120)

X11 - zaciski przyłączone kabli odpływowych (LZ35)

3  odgromnik 1 stopnia ochrony
(np. DEHNblok/3 montowany na życzenia Inwestora)

OCHRONA PRZECIWPORAŻENIOWA- SAMOCZYNNE WYŁĄCZANIE ZASILANIA

Projektant:  Transprojekt-Warszawa Sp. z o.o.		Inwestor:  Oddział w Kielcach 25-950 Kielce, ul. Paderewskiego 43/45		
Nazwa obiektu		BUDOWA DWUJEZDNIOWEJ DROGI EKSPRESOWEJ S-7 na odcinku: Chęciny - Jędrzejów		
Adres obiektu		województwo świętokrzyskie powiat kielecki: miasto Chęciny, gmina Chęciny, powiat jędrzejowski: gmina Sobków, gmina Jędrzejów		
Stadium		PROJEKT BUDOWLANY		
		Projekt architektoniczno - budowlany		
Branża		ELEKTRYCZNA	Nr projektu: PD-459	
Tom	15 / 4	PRZEBUDOWA I BUDOWA OŚWIETLENIA DROGOWEGO	Skala:	
Tytuł rysunku	Schemat szafy oświetleniowej (MOP Smyków)		Data: 03.2013r.	Nr rys.: 401
Stanowisko	Imię i nazwisko	Specjalność	Nr uprawnień	Podpis
Projektant	mgr inż. Piotr Szczepanik	urządzenia	MAZ/0026/POOE/03	
Projektant	inż. Wiesław Koroś			
Sprawdzający	inż. Marian Żaboklicki		ST-1647/74	